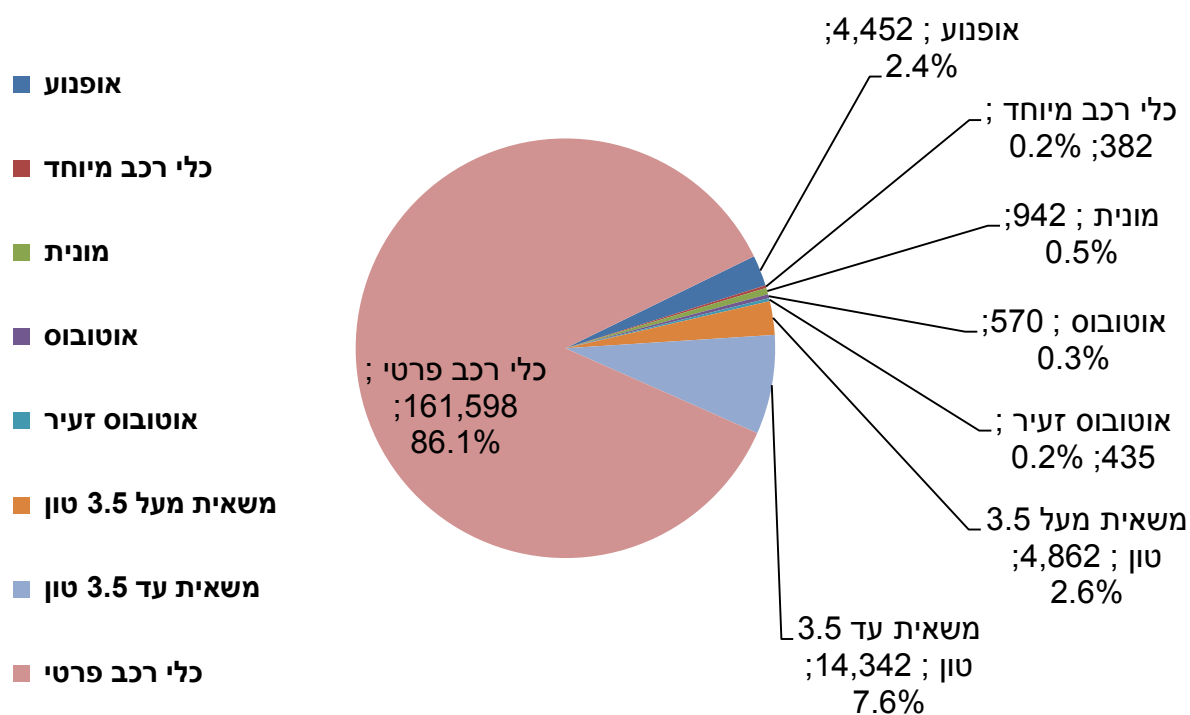


זיהום אוויר מכלי רכב

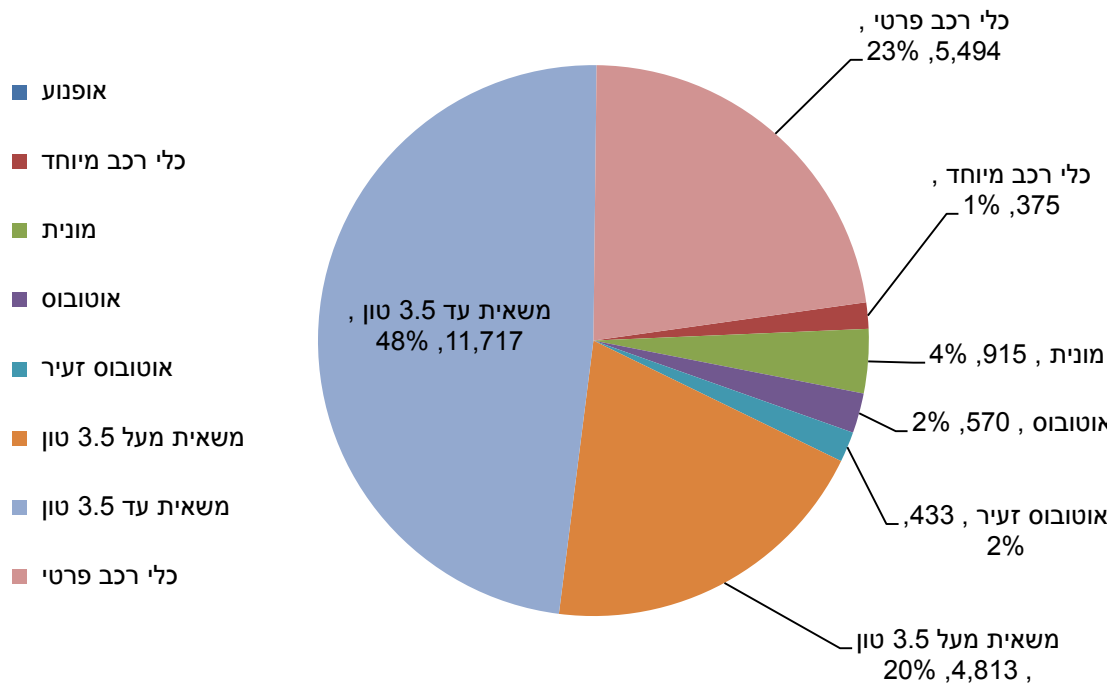
כלי רכב בשטח האיגוד - נתונים סטטיסטיים

על פי הנתונים הסטטיסטיים, בסוף 2013 (נתוני 2014 של הלשכה לסטטיסטיקה יפורסמו רק במשך שנת 2015) נעו בכבישי הארץ כ- 2,850,513 כלי רכב, כאשר כ- 14.8% מהם מונעים בסולר.

בשטח האיגוד רשומים לסוף שנת 2012 כ- 187,583 כלי רכב מסוגים שונים, כאשר כ- 13.0% מהם מונעים בסולר. (ציורים 1 ו- 2).



ציור 1. חלוקת כלי הרכב בשטח האיגוד, על פי סוג הרכב (2014)



ציור 2. כלי רכב "דיזל" בשטח האיגוד, לפי סוג הרכב (2014)

הערכת פליטת מזהמים מכלי רכב באזור האיגוד

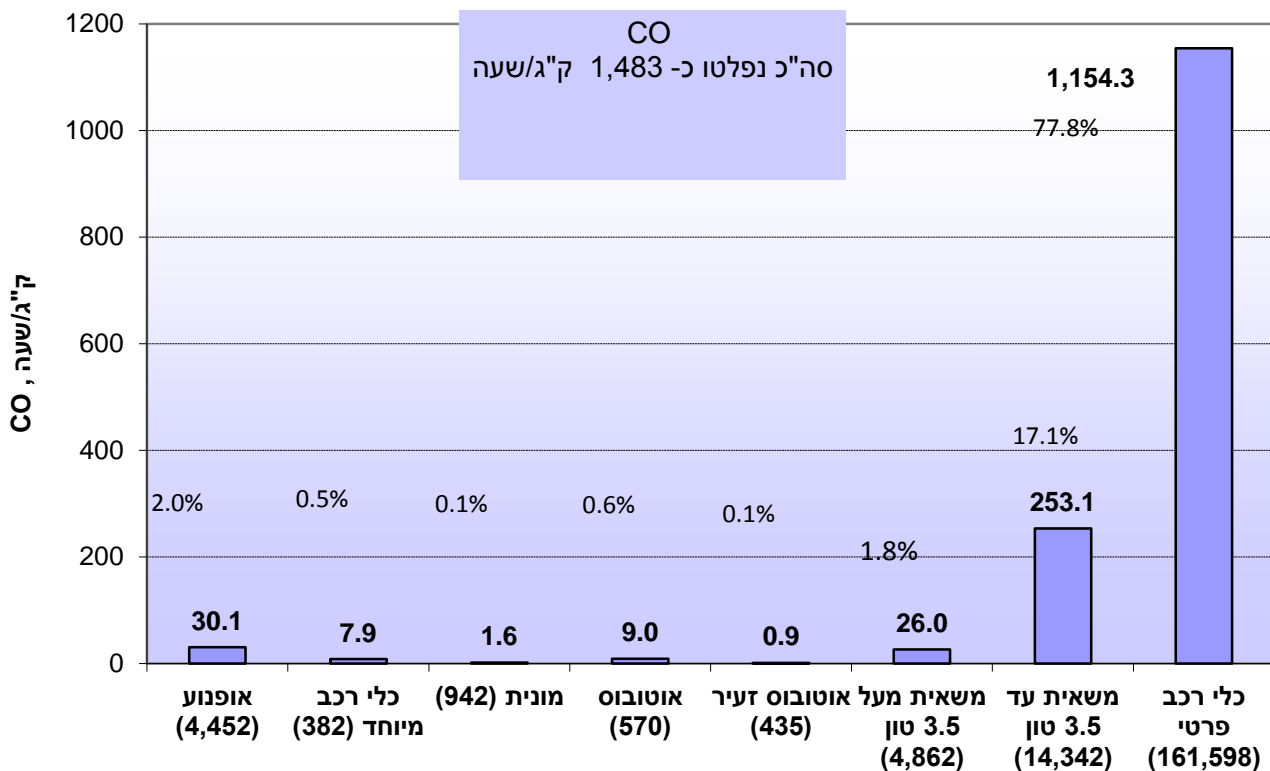
להלן, הערכת כמויות מזהמי האוויר העיקריים שנפלטו מכלי הרכב באזור האיגוד בשנת 2013: פחמן חד חמצני (CO), תחמוצות חנקן (NOx), פחמימנים (HC), לרבות בנזן (C₆H₆), חומר חלקיקי (PM) וגז חממה - פחמן דו חמצני (CO₂).

הערכה נעשתה על פי מקדמי פליטה מכלי רכב, המפורסמים ע"י המשרד להגנת הסביבה. המקדמים מתאימים לצי הרכב בארץ באמצעות שקלול פרמטרים כגון שנות הייצור, משקל כולל, נפח מנוע, שיעור הפעלת מזגן וכד'. כמו כן, נלקחו בחשבון להערכת פליטות מזהמים, הנתונים הסטטיסטיים, כגון: מספר כלי הרכב הרשומים בשטח האיגוד והנסועה השנתית הממוצעת. בטבלה 1 מוצגת הערכת פליטות מזהמים מכלי רכב בשנת 2014:

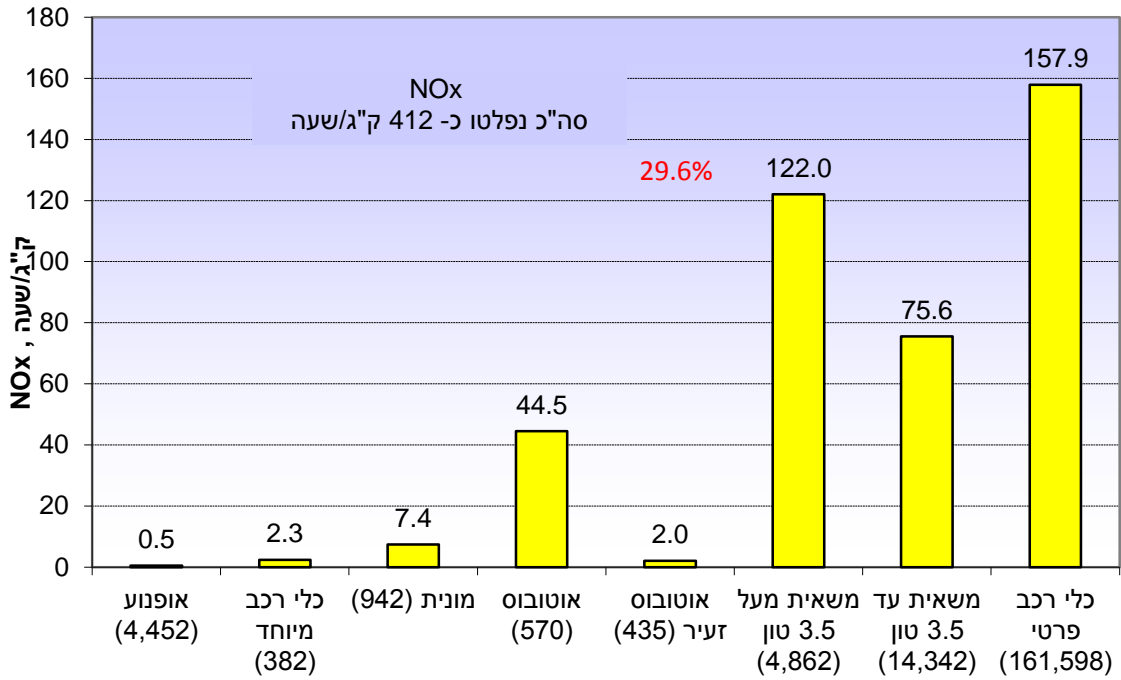
טבלה 1. פליטות מזהמים מכלי רכב בשנת 2014

מזהם	ערכת פליטות, ק"ג/שעה
פחמן חד המצני (CO)	1,483
תחמוצות חנקן (NOx)	412
פחמימנים (HC)	172
בנזן (C ₆ H ₆) (מתוך פחמימנים HC)	6
חומר חלקיקי (PM)	9.6
פחמן דו המצני (CO ₂)	115,616

בציר 3 (א' - ו') מוצגת באחוזים, חלוקת כמויות הפליטה של מזהמי האוויר העיקריים שנפלטו מכלי הרכב מסוגים שונים, באזור האיגוד בשנת 2013:

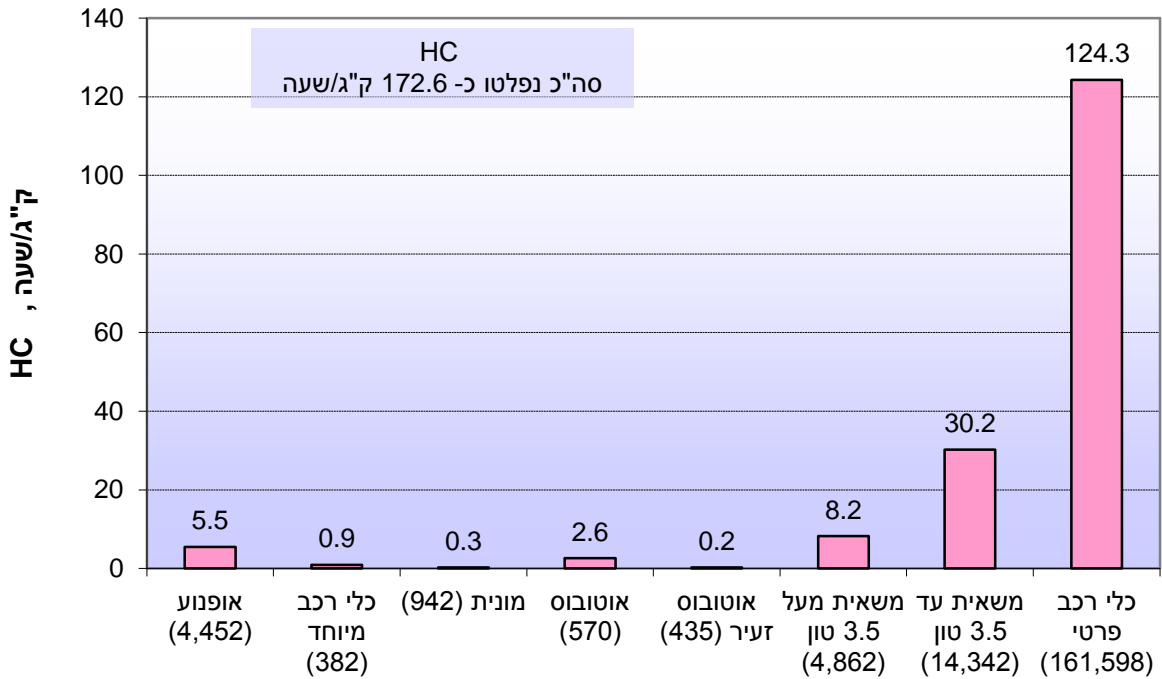


ציר 3 א'. כמות פליטת של CO מכלי רכב באזור האיגוד בשנת 2014, לפי סוגי הרכב

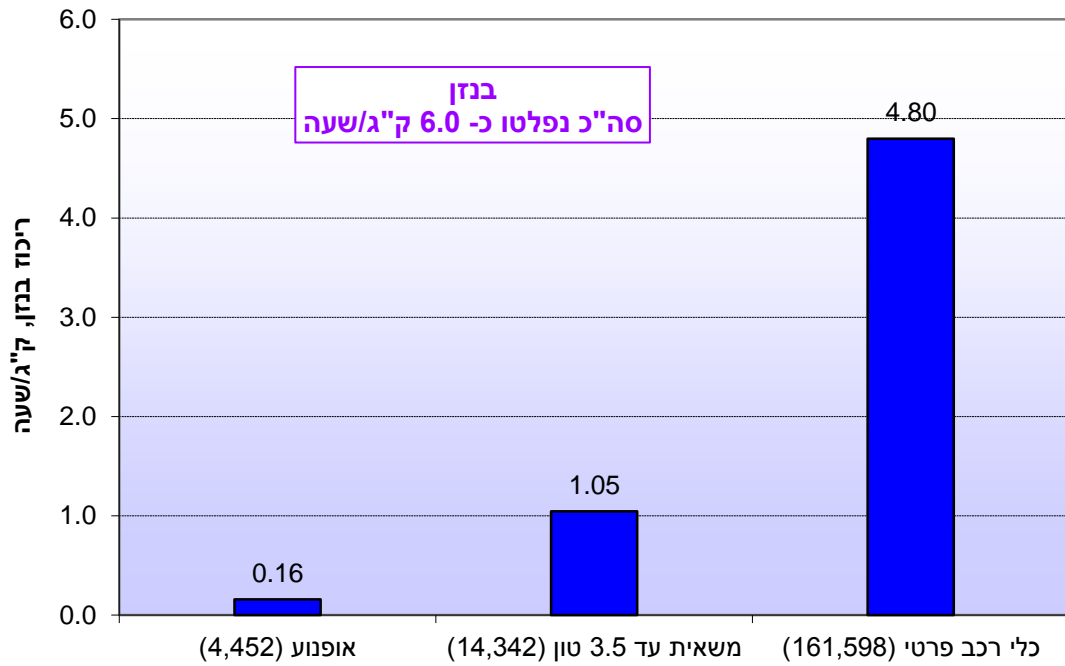


הערה:
 כ- 29.6% מכמות הפליטות של תחמוצות החנקן NO_x, הינן ממשאיות מעל 4 טון, שחלקן היחסי כ- 2.6 מכלל כלי הרכב הרשומים בשטח האיגוד.

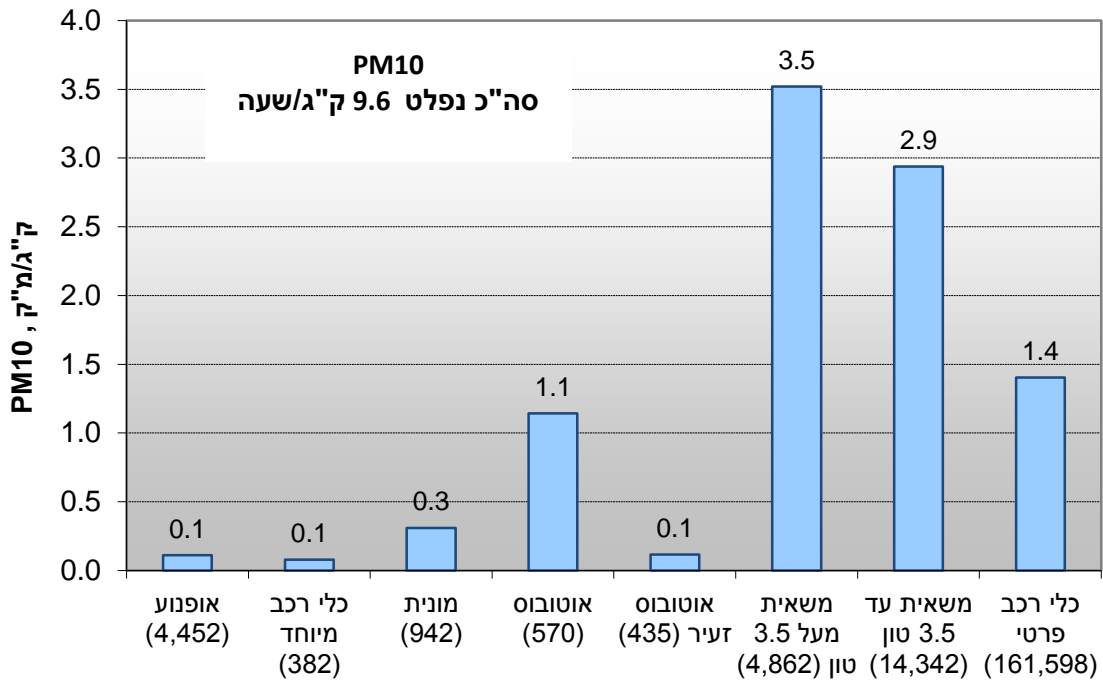
ציר 3 ב'. כמות הפליטה של NO_x מכלי הרכב, באזור האיגוד בשנת 2014, לפי סוגי הרכב



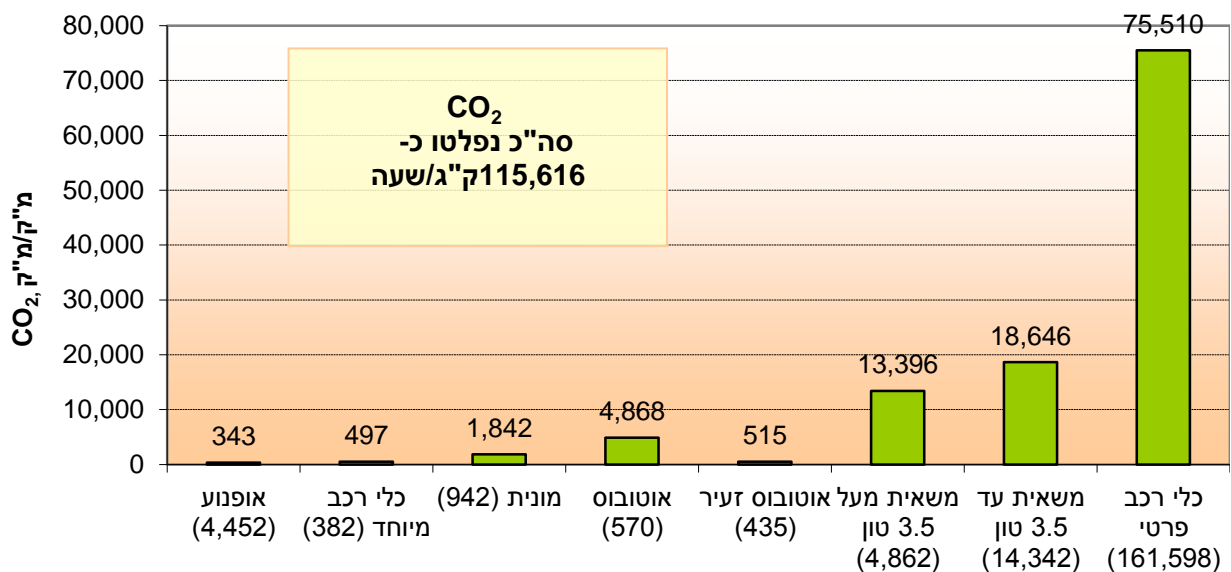
ציר 3 ג'. כמות הפליטה של HC מכלי הרכב באזור האיגוד בשנת 2014, לפי סוגי הרכב



ציור 3 ד'. כמות הפליטה של בנזן באזור האיגוד בשנת 2014, מכלי רכב מסוגים: אופנוע, משאית עד 3.5 טון ופרטי.

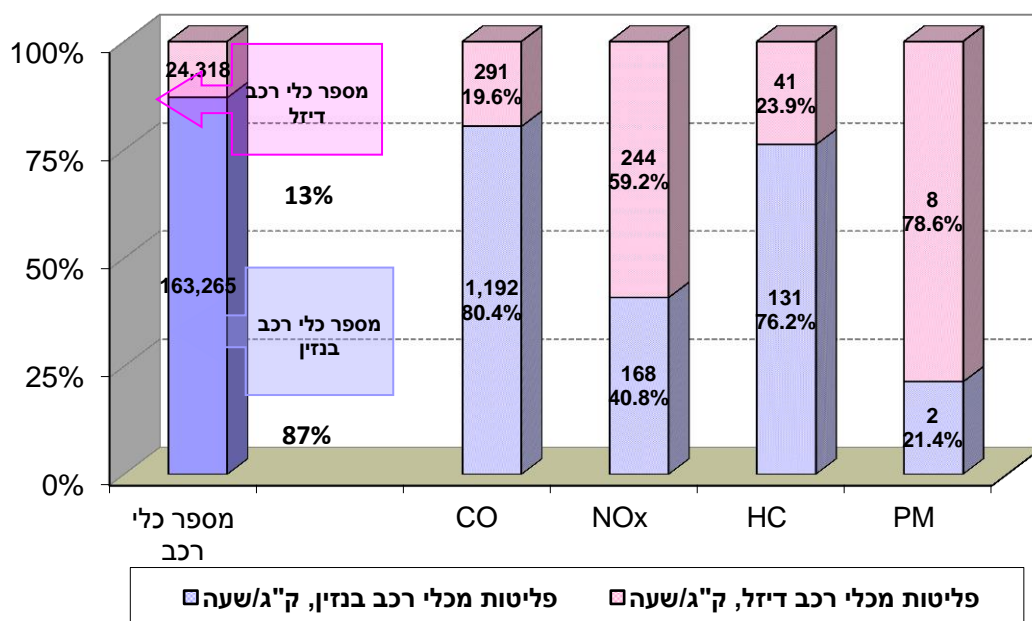


ציור 3 ה'. כמות הפליטה של PM מכלי רכב באזור האיגוד בשנת 2014, לפי סוגי הרכב



ציור 3 ו'. כמות הפליטה של גז חממה CO₂, מכלי רכב באזור האיגוד בשנת 2014, לפי סוגי הרכב.

בציור 4 מוצגות כמויות פליטות המזהמים העיקריים שנפלטו מכלי הרכב המונעים בבנזין ובסולר בשטח האיגוד. רכבי הדזל, מהווים כ- 13% מכלל צי הרכב הנע בשטח האיגוד ופולטים כ-59% תחמוצות החנקן וכ-79% חלקיקים, הנפלטים מסה"כ כלי רכב של האיגוד. הביטוי ל"תרומתן" היחסית של פליטות המזהמים השונים לאוויר מהתחבורה לסה"כ הפליטות ממקורות שונים באזור חיפה בשנת 2014 מוצג בפרק איכות האוויר בדו"ח זה.



ציור 4. פליטת המזהמים העיקריים מכלי הרכב ואחוז כלי הרכב המונעים בבנזין ובדזל, בשטח האיגוד.